

[Home](#)[Über uns](#)[Leistungen](#)[Prüftechnik](#)[TE-Messung](#)[Impressum / Datenschutz](#)[Kontakt](#)

## Prüftechnik

Dreiphasen-Stelltransformator  
**Motor-Generator-Satz 100Hz**  
 Dreiphasen-  
 Anpasstransformator  
 Einphasen-Prüftransformator  
 Blitzstoß-Generator  
 Dreiphasen-  
 Kompensationsdrossel

Suchen... 

« Mai 2020 »

M	D	M	D	F	S	S
				1	2	3
4	5	6	7	8	9	10
11	12	13	14	15	16	17
18	19	20	21	22	23	24
25	26	27	28	29	30	31

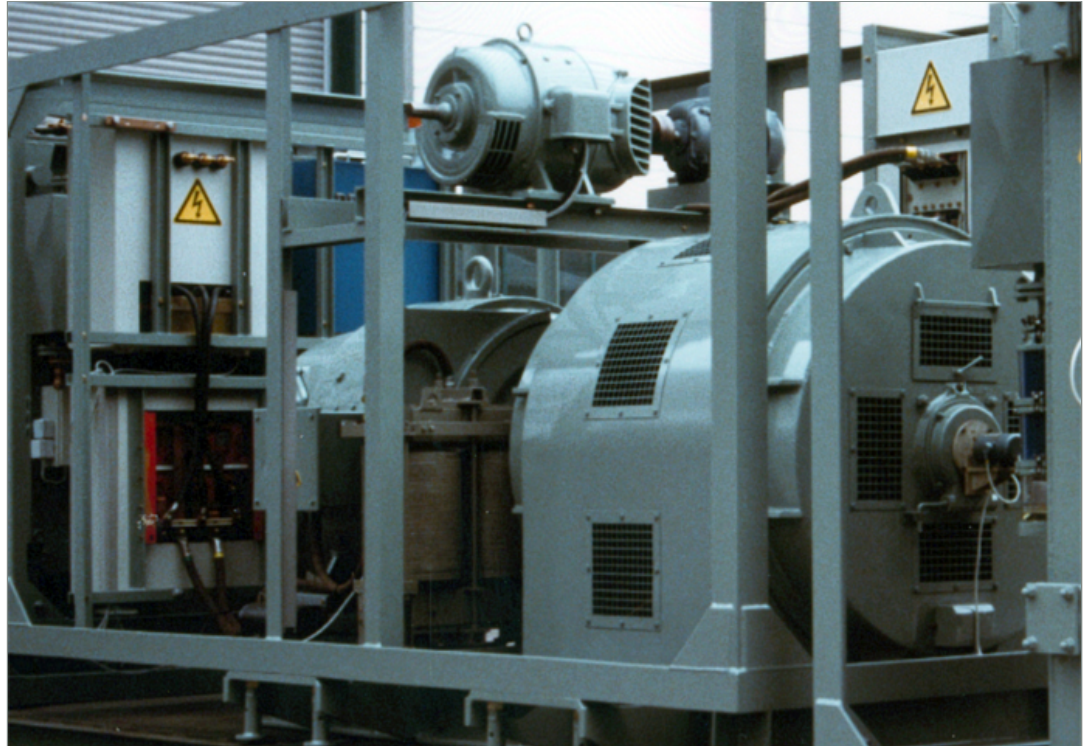
[Impressum](#)  
[Sitemap](#)



Das Verbundprojekt  
**Intelligente HS-Isoliersysteme**  
 wurde gefördert durch Mittel  
 der Investitionsbank Berlin  
 (IBB) und des Europäischen  
 Fonds für regionale  
 Entwicklung (EFRE).



## GE-Modul



### Motorgenerator mit zwei Kompensationsdrosseln (auch separat als DR-Modul verfügbar) in einem 20 ft Seecontainer.

Technische Daten:

DC-Motor, Drehzahl variabel, Antriebsleistung Dauerbetrieb: 250 kW, Kurzzeitbetrieb 500 kW

Synchron-Generator 16-100 Hz,

**Ausgangsleistung 1750 kVA bei 100 Hz****Maße: 20 ft. Seecontainer, 17 t.**

Copyright © 2018 HPS.  
 All Rights Reserved.